

"Kuidas lükkad, nõnda tõmbad" - põlvkondade vahetus põllumajandustootmises

Ants-Hannes Viira, Eesti Maaülikooli Majandus- ja
sotsiaalinstituut direktor

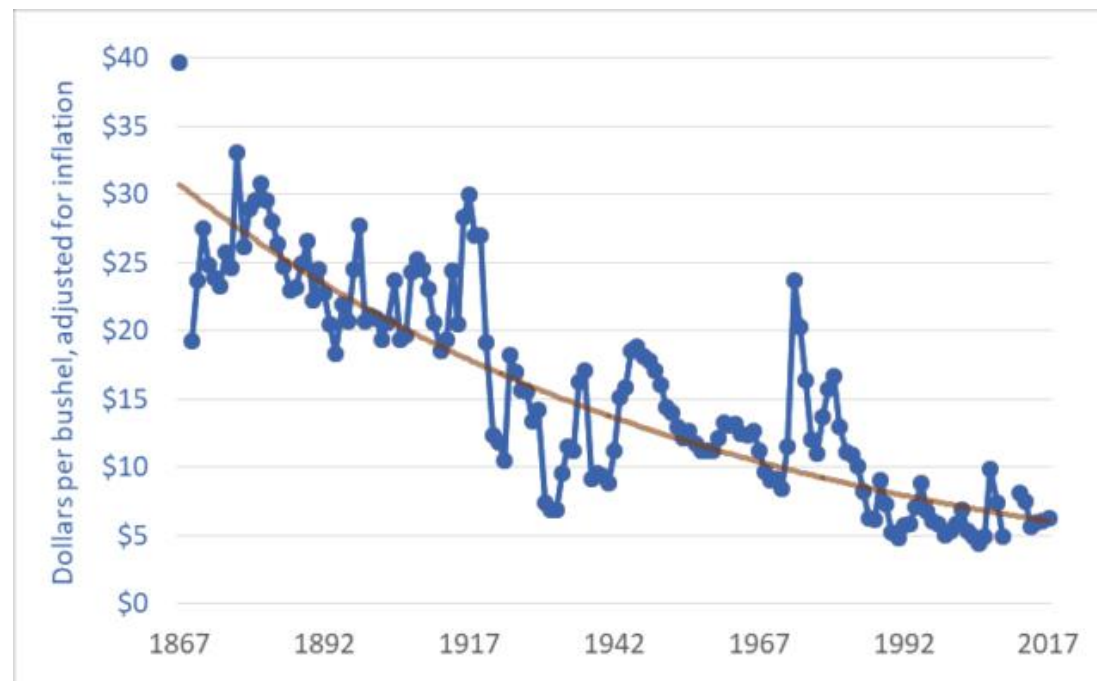
Eesti Maaülikool

Estonian University
of Life Sciences

Tehnoloogia sõtkeveski

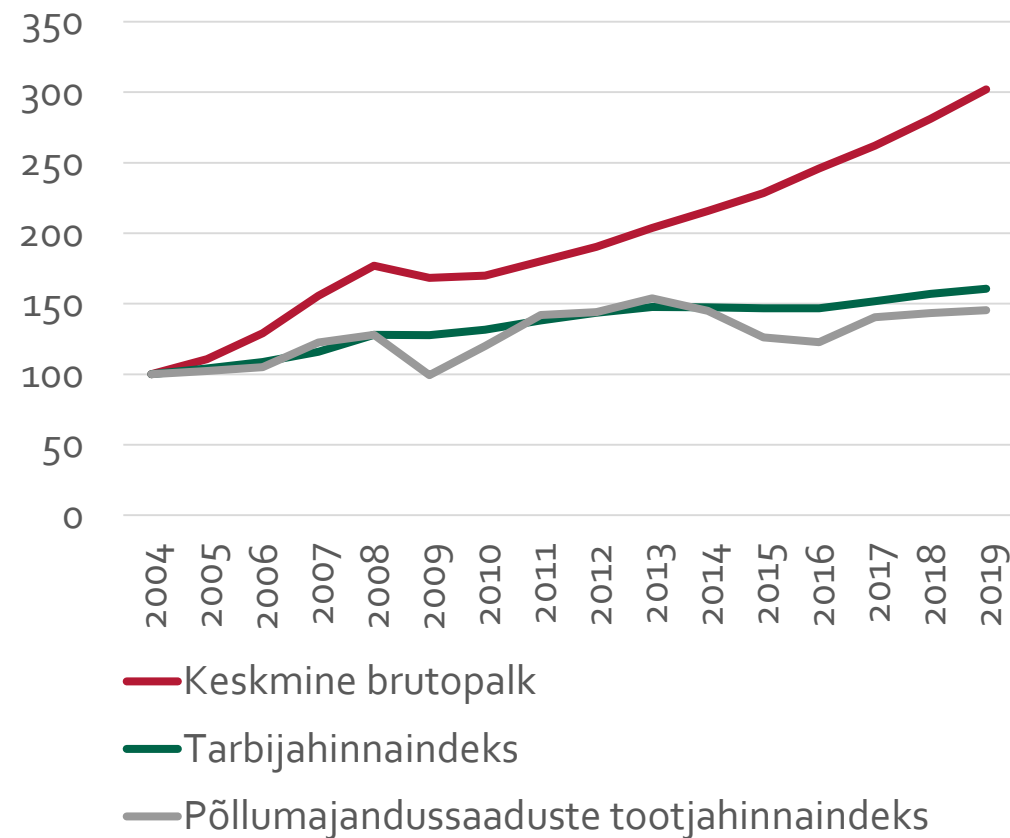
- | Väike arv talusid võtab kasutusele tehnoloogia ja teenivat lühikest aega kasumit.
- | Kui teised talud võtavad selle tehnoloogia kasutusele, kasvab tootmine, hinnad langevad ja kasumit enam ei saa.
- | Kasumi saamiseks tuleb luua ja kasutusele võtta uus tehnoloogia ja kordub sama tsükkel.
- | Need, kes tehnoloogia sõtkeveskisse ei pääse, langevad hinnasurve alla ja edukamad talud laienevad nende arvelt.

Nisu hind, dollarit buššeli kohta, inflatsiooniga korrigeeritud (allikas: Darrin Qualman)

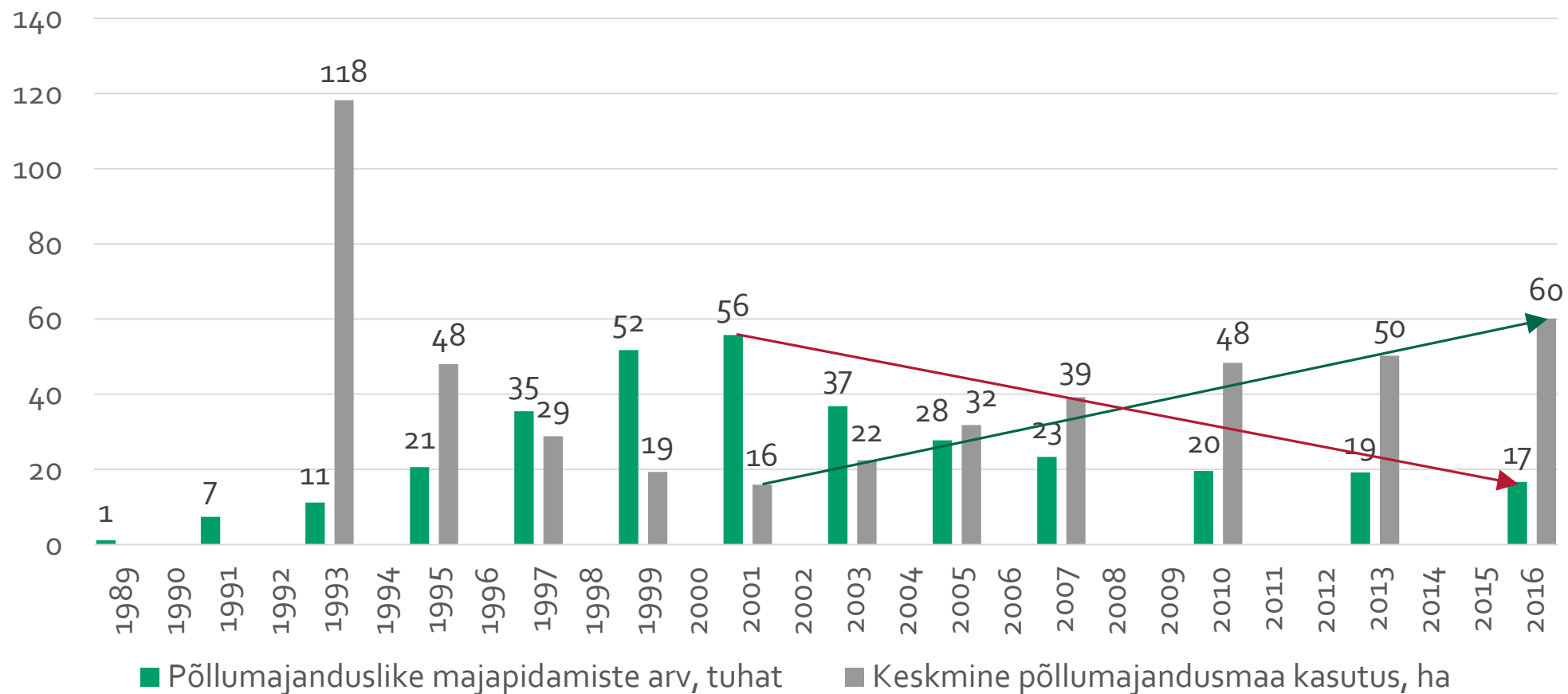


Keskmine brutopalk ja hinnad Eestis

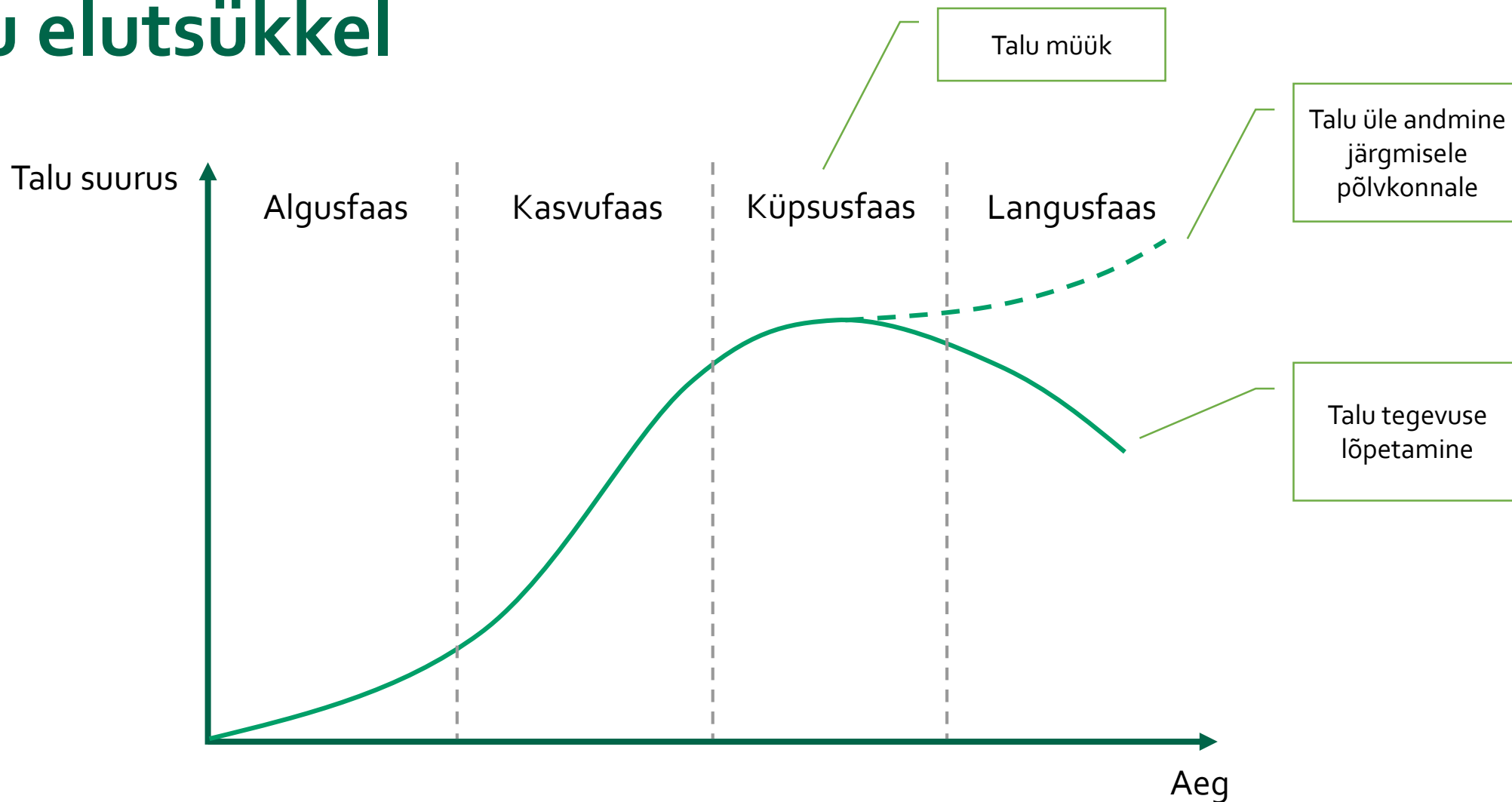
- | Mida peab tegema talumees, kui soovib perele tagada keskmise sissetuleku?
- | Investeerib
 - | Tootlikkuse suurendamisse
 - | Talu laiendamisse



Strukturaalne muutus põllumajanduses



Talu elutsükkel



Põlvkonnavahetust mõjutavad tegurid (1)

I Taluniku vanus

- I Vanuse kasvades suureneb tõenäosus, et talu suurus väheneb ja et talu lõpetab põllumajandustootmise.
- I Talu laienemine (kasvufaas) on kõige tõenäolisem (suurem) siis kui talunik on vanuses 40-49 aastat.

I Järeltulijate (talu ülevõtjate) olemasolu

- I Kui talunikul on järeltulijaid, kes võiks talu üle võtta, siis kavatseb ta väiksema tõenäosusega põllumajandustootmist vähendada või lõpetada ja suurema tõenäosusega kavatseb tegevust jätkata ja laiendada.
- I Talunikel, kel on järeltulijad, kes võiks talu üle võtta, on põllumajandustootmisega tegeliku lõpetamise tõenäosus väiksem.

Põlvkonnavahetust mõjutavad tegurid (2)

I Talu suurus

- I Mida suurem talu seda väiksem tõenäosus põllumajandustootmist lõpetada ja suurem tõenäosus seda jätkata.
- I Kõige suurem põllumajandustootmise lõpetamise tõenäosus on I suuruskvartiili kuuluvatel taludel (25% kõige väiksemaid talusid).
- I Põllumajandustootmise vähenemise tõenäosus on kõrgem I, II ja III suuruskvartiili kuuluvatel taludel (75% väiksemaid talusid).

Põlvkonnavahetust mõjutavad tegurid (3)

I Toetused

- I Elatustalude toetuse saajatel oli väiksem tõenäosus tegevust lõpetada
- I Vähemsoodsate piirkondade toetuse saajate tegevuse lõpetamise tõenäosus oli väiksem ja tegevuse jätkamise tõenäosus suurem.

I Talu asutamise viis

- I Kui talu on asutatud tagastatud talukoha või põllumajandusmaa baasil, siis oli põllumajandustootmise vähendamise või tegevuse lõpetamise tõenäosus väiksem.

Järeldused (1)

- | Eestis on toimumas esimene põlvkonnavahetus põllumajanduses. Meil ei ole selles varasemaid kogemusi.
- | Põlvkonnavahetus on protsess, mis kestab aastaid.
- | Sõltuvalt taluniku ja järeltulija vanusest võib see alata perioodil, kui talunik on vanuses 50-60 aastat ja täies elujõus.
- | Kui põlvkonnavahetus algab liiga hilja, siis võib järeltulija juba olla leidnud endale elus teised väljakutsed.
- | Keeruline ülesanne: kuidas pakkuda järgmisele põlvkonnale talus väljakutseid ja ka ise samal ajal tegevust jätkata?

Järeldused (2)

- | Passiivsed sissetulekutoetused aeglustavad struktuuraalseid muutusi (eriti, kui nendega on seotud pikaajaline tegevuse jätkamise kohustus).
- | Soomes on aastakümneid rakendatud varajase pensioni meedet (Väre, 2007).
 - | Lisaks taluniku pensioniplaanile on oluline ka tema abikaasa pensioniplaan.
 - | Kui talunik läheb varajasele pensionile, aga on täies elujõus, siis kuidas ta võiks leida aktiivset rakendust (ettevõtlus, konsulenditöö, palgatöö ...)?
 - | Kas on vahet, kas taluniku pensionile jäädes jätkab talupidamist pere liige või see müüakse mõnele uuele tulijale?
 - | Kuidas talu ülevõtja pääseks tehnoloogia sõtkeveskist?
- | Talu on ka elukoht, sellega on seotud perekonna lugu. Tegemist ei ole pelgalt majandusüksusega.

Pildikesi Paunverest



Eesti Maaülikool

Täna

ants.viira@emu.ee

Maaülikool sotsiaalmeedias:

